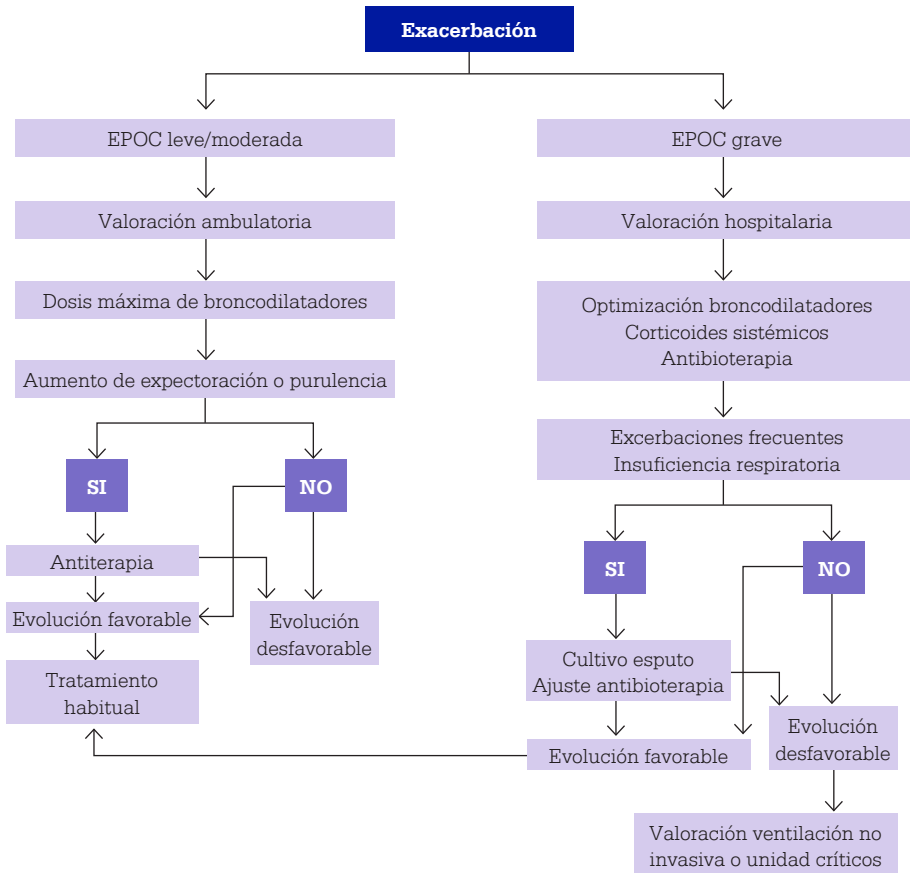


7.3.2. Tratamiento de las exacerbaciones del EPOC

El paciente con una exacerbación leve-moderada será tratado de forma ambulatoria como primera opción, aunque deberá realizarse un seguimiento durante las primeras 72 horas.

FIGURA 13

Tratamiento de la agudización de la EPOC



■ **Tratamiento farmacológico**

Sin interrumpir su tratamiento habitual se optimiza para conseguir el máximo efecto broncodilatador.

No se recomienda el uso de ATB de forma sistemática sino que se utilizarán sólo cuando aparezca un cambio en el color del esputo, como expresión indirecta de posible infección bacteriana.