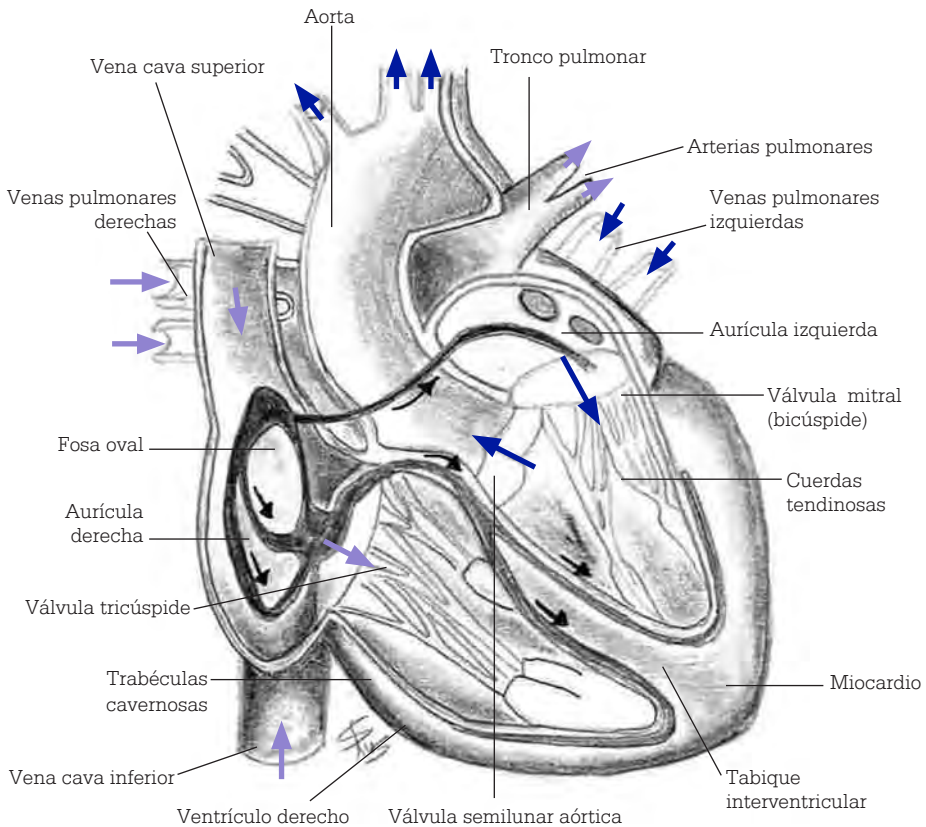


1. ANATOMÍA CARDIACA

El corazón es la bomba del sistema vascular. El tamaño es semejante al de un puño cerrado, con un peso de 250 g en mujeres y 300 g en hombres, aproximadamente. Está situado en el mediastino, encima del diafragma, con gran parte del corazón en el hemitórax izquierdo.

FIGURA 1

Anatomía del corazón



1.1. PAREDES CARDIACAS

- **Pericardio** (membrana externa). Protege e impide el desplazamiento de su posición mediastínica, permitiendo la movilidad en las contracciones. Consta de dos partes: **pericardio fibroso** y el **seroso**, que tiene dos capas, la externa o parietal (fusionada con el fibroso), y el epicardio o visceral, más